

environ Optiflow

Montage- und Betriebsanleitung



environ ComfortFlow

Kontrolle ist kein Luxus. Kontrolle ist Effizienz.

Smarte Energie. Für Alle.

environ Optiflow

Thermischer Stellantrieb für Fußbodenheizung & Heizkörper



Unsichtbar. Unverzichtbar. Intelligente Wärme.

Der environ Optiflow Stellantrieb ist das Bindeglied zwischen Mensch und Technik – zwischen Raumgefühl und Energiefluss. Er regelt präzise, leise und zuverlässig den Wasserstrom in Ihren Heizkreisen und sorgt dafür, dass jeder Raum genau die Wärme erhält, die er braucht.

Smarte Energie. Für Alle.

Punktgenaue Raumtemperatur – vollautomatisch

Der Optiflow wird direkt auf den Heizkreisverteiler oder das Heizkörperventil montiert und mit einem Raumthermostat verbunden. Sobald der Thermostat Wärme anfordert, öffnet der Stellantrieb das Ventil – und schließt es wieder, sobald die Wunschtemperatur erreicht ist.

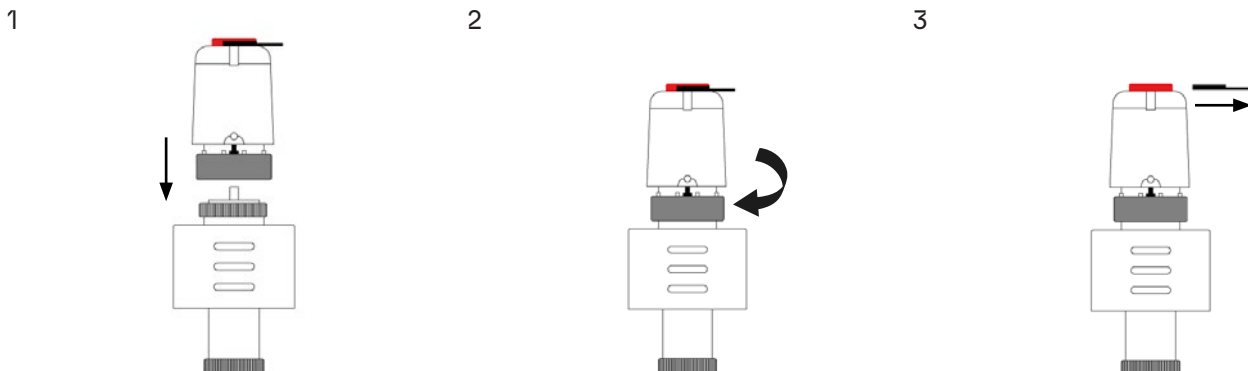
Das Ergebnis: Kein Überheizen, Kein Energieverlust, Spürbar mehr Komfort

Normally Closed (NC)

Im stromlosen Zustand geschlossen → Öffnet nur bei Ansteuerung. Maximale Sicherheit bei Stromausfall.



Montageanleitung



Sicherheitslasche (Transportverriegelung)



Der Optiflow-Stellantrieb ist für den Transport mit einer Sicherheitslasche gesichert. Nach dem Aufsetzen und der Montage auf dem Ventil muss diese Lasche vollständig entfernt werden.

Erst nach dem kompletten Herausziehen der Sicherheitslasche kann der Stellantrieb das Ventil anfahren und korrekt arbeiten.

Technik, die man nicht hört – aber fühlt

- Geräuschloser Betrieb
- Wartungsfrei
- Geringe Leistungsaufnahme
- Sanfte, gleichmäßige Regelbewegung

Der Optiflow arbeitet mit thermischer Ausdehnung – ohne Ruckeln, ohne Geräusche, ohne Verschleiß

Für alle Systeme gemacht

- Fußbodenheizung (UFH)
- Heizkörper mit Raumthermostat
- Niedertemperatursysteme
- Hybride Heizkonzepte
- Smart-Home-Regelungen.

Produkteigenschaften – Technik, die man fühlt

Der environ Optiflow Stellantrieb verbindet effiziente Ingenieurskunst mit maximalem Komfort. Jede einzelne Eigenschaft ist darauf ausgelegt, Energie intelligent zu steuern – leise, präzise und zuverlässig.

Kompaktes Design

Minimaler Platzbedarf – maximale Leistung.
Ideal für enge Heizkreisverteiler und moderne Installationen.

Energiesparend & umweltfreundlich

Optimiert den Energiefluss exakt nach Bedarf.
Weniger Verluste, geringere Betriebskosten, nachhaltiger Betrieb.

Geringer Stromverbrauch

Extrem effizient im Dauerbetrieb – perfekt für Mehrzonen-Systeme.

Selbstzurückstellfeder

Sichert die definierte Grundstellung (NC oder NO) – auch bei Stromausfall.
Für maximale Betriebssicherheit.

Geräuschloser Betrieb

Keine Klicks, kein Brummen, kein Surren.
Nur spürbarer Komfort.

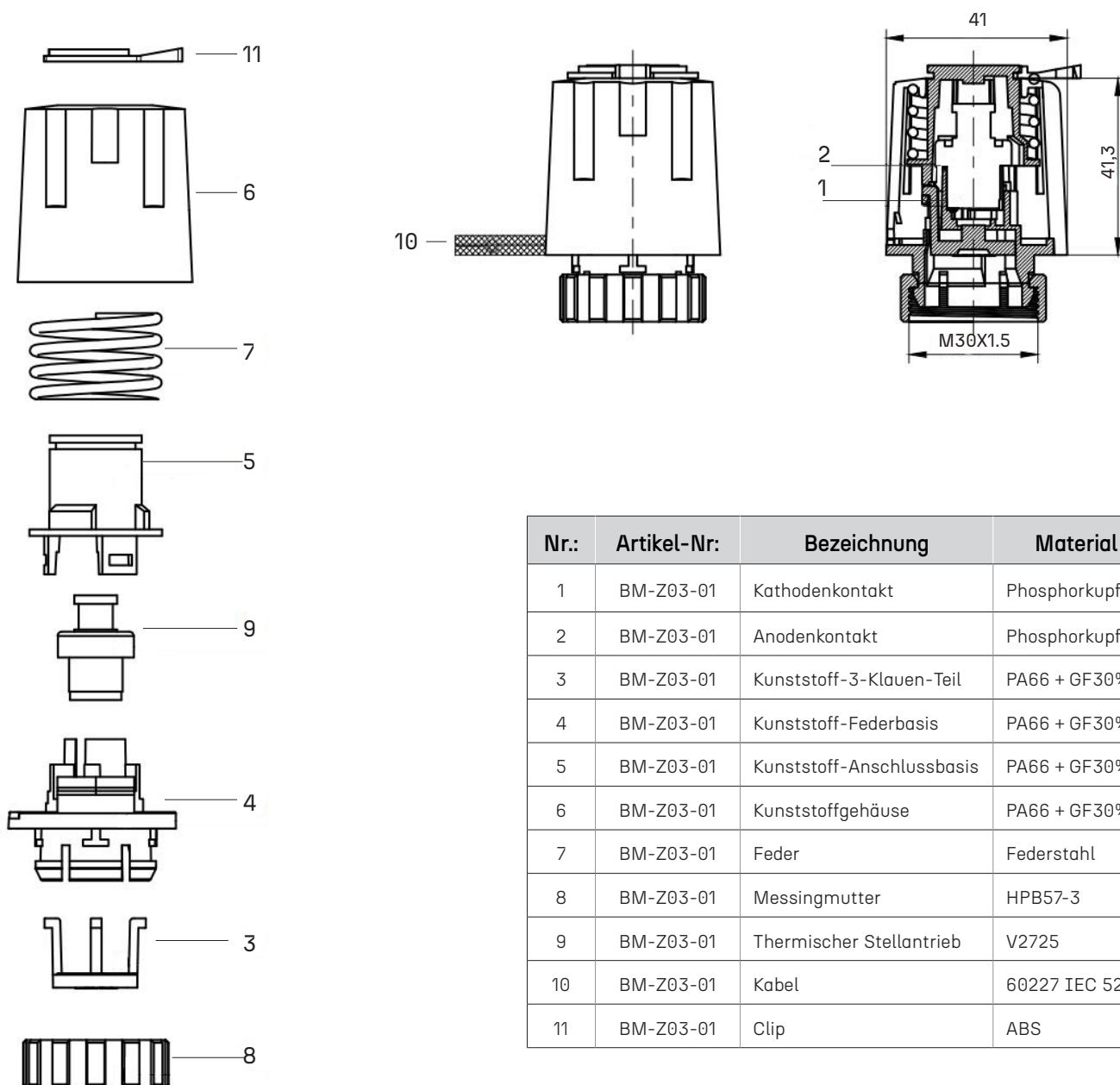
Einfache Montage & Demontage

Werkzeugarm, schnell, sicher – perfekt für Fachhandwerk und Service.

Elektrische und mechanische Kenndaten

Spannung/Leistungsaufnahme	230 V / 2 W
Typ:	NC (normal geschlossen)
Anschlussgewinde:	M30 × 1,5 mm
Stellkraft: 100 N ±10 %	100 N ±10 %
Max. Hub: 4 mm	4 mm

Geräteaufbau und Abmessungen



Nr.:	Artikel-Nr.:	Bezeichnung	Material
1	BM-Z03-01	Kathodenkontakt	Phosphorkupfer
2	BM-Z03-01	Anodenkontakt	Phosphorkupfer
3	BM-Z03-01	Kunststoff-3-Klauen-Teil	PA66 + GF30%
4	BM-Z03-01	Kunststoff-Federbasis	PA66 + GF30%
5	BM-Z03-01	Kunststoff-Anschlussbasis	PA66 + GF30%
6	BM-Z03-01	Kunststoffgehäuse	PA66 + GF30%
7	BM-Z03-01	Feder	Federstahl
8	BM-Z03-01	Messingmutter	HPB57-3
9	BM-Z03-01	Thermischer Stellantrieb	V2725
10	BM-Z03-01	Kabel	60227 IEC 52
11	BM-Z03-01	Clip	ABS

environ Optiflow

Kontrolle ist kein Luxus. Kontrolle ist Effizienz.

Smarte Energie. Für Alle.



ENVIRON Energie- und Umwelttechnik GmbH & Co. KG
Robert-Bosch-Straße 9 – 78048 Villingen-Schwenningen

info@environgroup.de
www.environgroup.de

+49 7705 9769691

Smarte Energie. Für Alle.